

Rehab

地域と施設 切れ目のないリハビリ支援



特集 清華苑のリハビリ

社会福祉法人 三幸福社会

清華苑



miyukifukushikai seikaen



通所リハビリでは、3種類のパワーリハビリ機器を取り揃えトレーニングしています



ケアハウスでは、入居者の健康維持増進を目的に健康教室を定期的に開催しています



デイサービスでは、認知症進行予防を目的とした手作りクッキングに力を入れています



老健では、在宅復帰前にご自宅を専門職が訪問し自宅での生活をシミュレートします

3つのリハビリテーマ



清華苑のリハビリでは、「自立支援とフレイル予防」「認知症の予防と改善」「在宅生活の継続」をテーマに掲げています。それぞれのステージに合わせた生活機能の維持向上に取り組んでいます。



自立支援とフレイル予防

筋力は身体機能の中でも加齢に伴って低下が著しいとされており、下肢筋力の低下は立ち上がりや歩行・階段昇降などの移動動作能力の低下や転倒リスクをもたらす大きな要因です。そのため、下肢の筋力トレーニングは高齢者の介護予防・転倒予防のために非常に重要です。
※フレイルとは
加齢により心身が老い衰えた状態のことを指しますが、適切な治療や予防を行うことで要介護状態に進まずにすむ可能性があります。



認知症の予防と改善

認知症の予防・改善には「運動」「栄養」「口腔ケア」「生活リズム」を整えることが重要です。また、「余暇時間」を有効に過ごすなどの知的活動が認知症の発症率を減少させるという研究データも報告されています。料理や絵画、作品作り等趣味を持つこと、友人や家族との会話や外出機会の確保など社会の中で役割を持つことが認知症の予防につながります。



在宅生活の継続

在宅での生活動作、生活活動意欲を維持・向上させることが、高齢者の健康寿命延伸に繋がる事がわかっています。ひとことで「在宅生活の継続」と言っても様々な支援の内容や方法が考えられます。専門職の評価に基づいたリハビリを日常的に取り入れることや短期集中的にリハビリを実施することで安心安全な生活を継続することが可能になります。

老人保健施設 清華苑養力センター
TEL 078-934-0070

入所定員 | 100名
併設 | 訪問リハビリ、通所リハビリ、ショートステイ
住所 | 明石市大久保町大窪3107-5



社会福祉法人 三幸福社会

清華苑

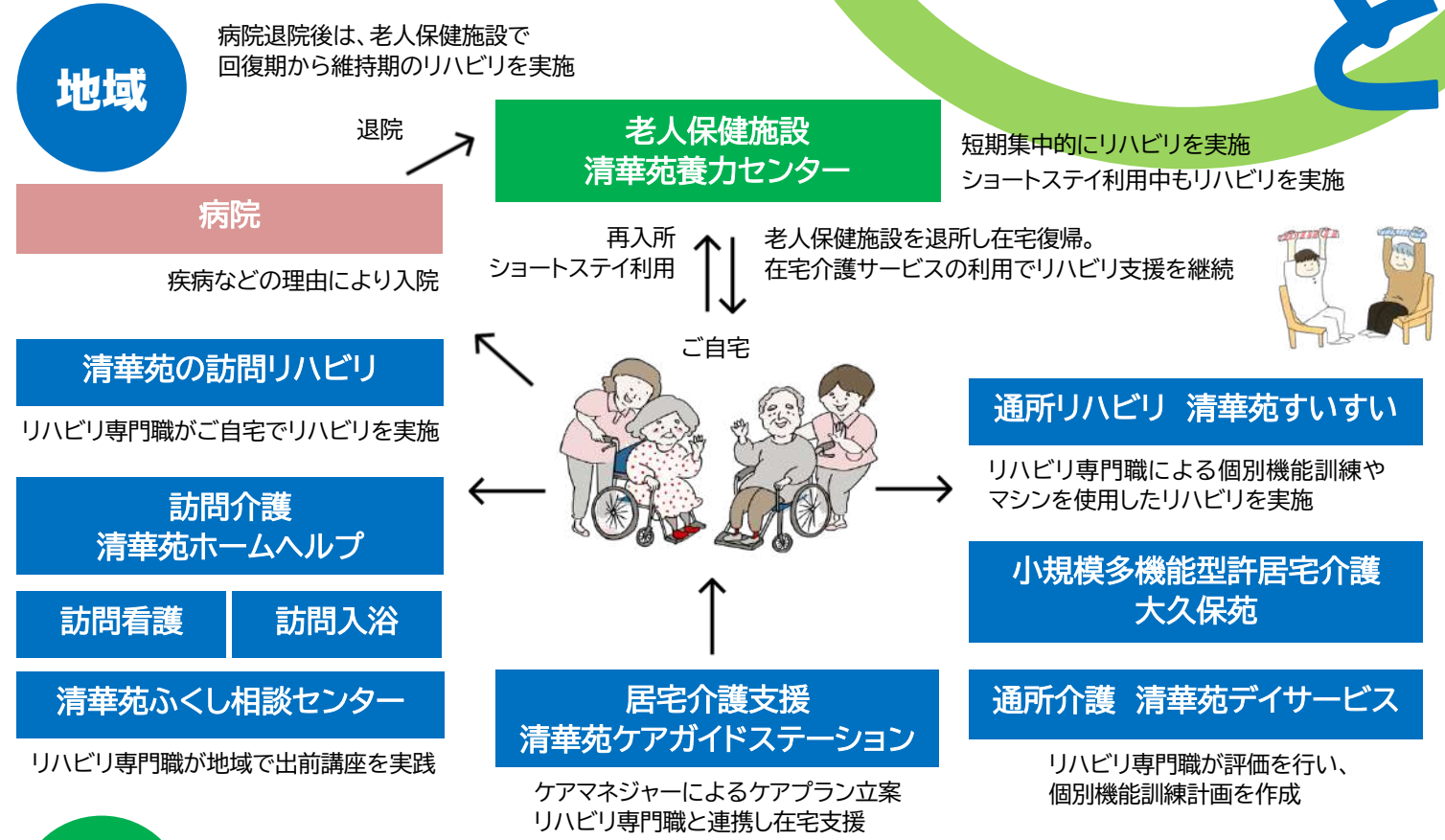
miyukifukushikai seikaen



清華苑養力センター所属の作業療法士・理学療法士が法人内事業所でリハビリを提供しています。

清華苑では、老人保健施設のリハビリ専門職を法人内全事業所へ定期的に派遣し、ご利用者へリハビリを提供しています。
 心身機能の変化により、ご利用されるサービスや施設が変わっても、事業所間で連携を強化し、多職種協働でご利用者の生活を支援いたします。

ずっと繋がるリハビリ支援の輪



特集 清華苑のリハビリ

地域と施設 切れ目のないリハビリ支援

清華苑では、老人保健施設のご利用者に対するリハビリはもちろん、地域や法人内のすべての事業所へリハビリ専門職が介入し、ご利用者の生活機能向上を目標にリハビリを通じた相互連携に力を入れています。

地域高齢者を対象とした地域のサロンやケアハウスにリハビリ専門職が出向くことで、在宅生活に必要な生活活動能力の維持や介護予防への取り組みの重要性について助言し、健康寿命の延伸に取り組めます。

在宅系の入所施設グループホームでは、ご入居者一人ひとりにリハビリ評価を実施した後、多職種協働でケアプランを立案しプログラムを提供します。集団生活の中における人と人のかかわりを大切にしながら、個別の筋力トレーニングや屋外散歩、家事活動などへ積極的に参加していただき、知的活動を高め認知症の進行を予防します。

また、通所系事業所へのリハビリ介入では、安心して在宅生活を継続できるように事業所相談員、看護師、介護職員と協働してご家族や居宅ケアマネとの情報共有に努め、在宅生活における課題解決のための連携を行います。



特別養護老人ホームにおいては、ご利用者に自分らしく生活していただくように多職種で連携しながら生活機能訓練を提供しています。

このように清華苑では、ご利用者のライフステージに合わせた一体的なリハビリアプローチにより「自立支援とフレイル予防」「認知症の予防と改善」「在宅生活の継続」への取り組みを強化しています。ご利用者を専門的に評価し、多角的な視点を集約したケアプランにより、ご利用者の生活を支援いたします。

施設 リハビリ専門職による切れ目のないリハビリ支援を実現！

- ケアハウス 清華苑シルバーライフ** 高齢者入居施設(自立型)。要介護認定を受けている方は、在宅介護サービス利用しリハビリを実施することが可能。入居条件:自立~要介護1程度目安。
- グループホーム 清華苑 清華苑ポートピア** 認知症と診断された高齢者の入居施設。調理や洗濯などの家事を日常生活の中で生活リハビリを実施。入居条件:要支援2以上。
- 老人保健施設 清華苑養力センター** 退院後の在宅復帰のための施設。医療ケアとリハビリが充実。在宅復帰することを目的としたリハビリを実施。入所条件:入所の場合は、要介護1以上。ショートステイは要支援以上。
- 特別養護老人ホーム 清華苑** 終身看取り施設。最期まで自分らしく過ごせるように機能維持を目的としたリハビリを実施。入所条件:要介護3以上。

